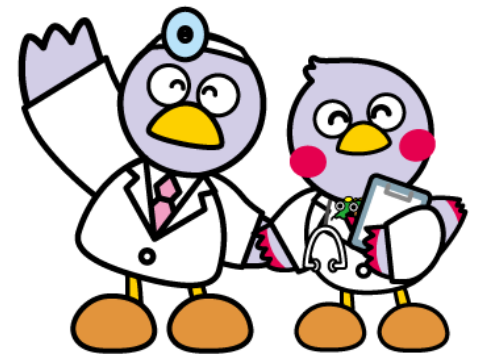


# 埼玉県 キャリア形成卒前支援プラン



発行：埼玉県総合医局機構

# 埼玉県キャリア形成卒前支援プラン

## キャリア形成卒前支援プランの概要

- 令和3年12月1日付け医政発1201第1号厚生労働省医政局長通知により「キャリア形成プログラム運用指針」が一部改正され、都道府県は「キャリア形成卒前支援プラン」を策定することが示された。
- キャリア形成プログラムは卒業後の医師を対象とするものであるのに対し、キャリア形成卒前支援プランは、医学生を対象としており、地域医療や将来の職業選択に対する意識の涵養を図り、対象学生が学生の期間を通じて、地域医療に貢献するキャリアを描けるように支援することを目的とする。

# 埼玉県キャリア形成卒前支援プラン

## 埼玉県キャリア形成卒前支援プランについて

- 1 対象者  
埼玉県医師育成奨学金貸与条例により奨学金を貸与された医学生
- 2 目的  
地域医療や将来の職業選択に対する意識の養成を図り、対象学生が学生の期間を通じて、地域医療に貢献するキャリアを描けるように支援をすることを目的とする。
- 3 対象期間  
入学時又は当該プランの適用に同意した時から卒業時まで
- 4 策定方針
  - ・対象学生のキャリアイメージの涵養
  - ・地域医療に対する意識の養成
  - ・医師少数区域・少数スポット等、医師確保を図るべき地域の医療に接する機会を提供
  - ・医療機関と学生又は学生同士の情報交換・交流の場の提供
- 5 卒前支援プラン  
上記策定方針に基づき、卒前支援プロジェクトとして、別紙のとおり面談や各種交流会等を実施する。

# 埼玉県キャリア形成卒前支援プラン

## 学年ごとの支援内容（医学部1年生～医学部6年生）

1年生	2年生	3年生	4年生	5年生	6年生	支援プロジェクト（内容）
○	○	○	○	○	○	①希望に応じた面談
○	○	○	○	○	○	②埼玉県臨床研修病院合同説明会
○	○	○	○	○	○	③奨学金貸与者 交流会事業
○	○	○	○	○	○	④医学生向け バスツアー
○						⑤新規入学者 オリエンテーション
				○		⑥臨床研修マッチング制度説明会
					○	⑦進路希望ヒアリング（個別オンライン面談）

※ 対象の学年に○を記入

# 埼玉県キャリア形成卒前支援プラン

## 支援内容

- ① 希望に応じたキャリア形成面談 (対象：1～6年生)  
学生から希望があった場合、個別にキャリア形成面談を実施。希望に応じてキャリアコーディネーターに相談も可能。
- ② 埼玉県臨床研修病院合同説明会 (対象：1～6年生)  
県内の臨床研修病院に対する理解を深めてもらうため、合同説明会を開催。
- ③ 奨学金貸与者 交流会事業 (対象：1～6年生)  
奨学金貸与者同士の親睦を深めるため、学生交流会を開催。あわせて、地域医療教育センターの見学会を実施。
- ④ 医学生向けバスツアー (対象：1～6年生)  
将来の勤務先と見込まれる医療機関の認識を深めるため、県内医療機関の見学会を実施。
- ⑤ 新規入学者 オリエンテーション (対象：1年生)  
地域医療に関する基本的な事項について理解を深めるために、キャリア形成プログラム等について説明会を実施。
- ⑥ 臨床研修マッチング制度説明会 (対象：5年生)  
マッチング制度について、県から説明会を実施。
- ⑦ 進路希望ヒアリング (対象：6年生)  
将来希望する診療科やキャリアを確認するとともに、学生等からの相談に応じるため、個別に面談を実施。希望に応じてキャリアコーディネーターに相談も可能。